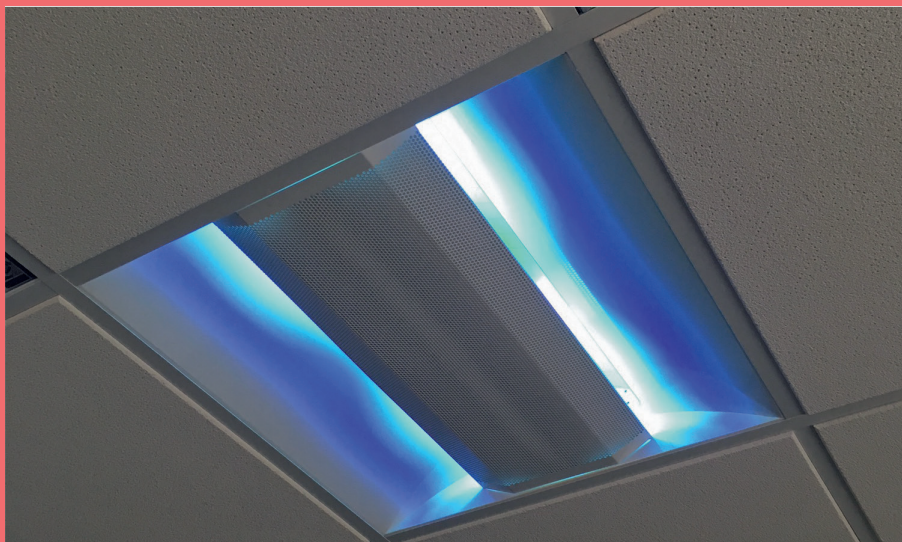


# La newsletter technique de LVF

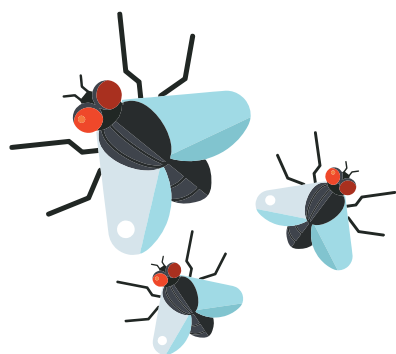


## PLAFONNIER DÉSINSECTISEUR

### DESCRIPTION

Les désinsectiseurs s'adaptent à tous les environnements, y compris les plus agressifs. Qu'ils soient électriques ou à glu, les désinsectiseurs offrent la solution la plus performante pour lutter contre

les insectes volants, à un faible coût d'exploitation. Plusieurs critères sont à prendre en compte. Cette newsletter vous aidera à définir au mieux votre besoin.



## STOP

La protection des personnes et des établissements qu'ils soient alimentaires ou non est absolument nécessaire

pour une hygiène et une salubrité optimum. D'ailleurs, la loi est claire : les aliments qui sont mis sur le marché doivent être sains et ne pas contenir d'agents pathogènes susceptibles de contaminer. Les entreprises doivent impérativement démontrer qu'elles ont pris toutes les précautions afin d'éviter une contamination par les insectes volants nuisibles.

**LVF**, vos solutions en rénovation, entretien et maintenance

Mesure  
et régulation

Accessoires portes  
Chambre froide

Hygiène  
Robinetterie

Grande  
cuisine

Rénovation  
Protection

Filtration

Moteurs  
et ventilateurs

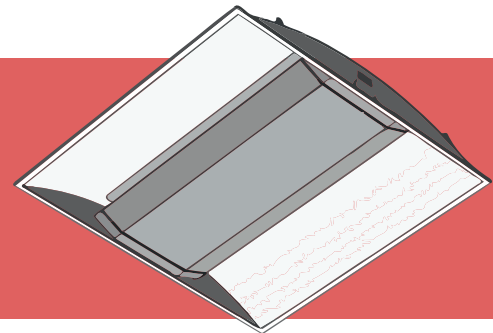
Outillages



# ▶ PLAFONNIER DÉSINSECTISEUR



**POUR LUTTER CONTRE LES INSECTES  
VOLANTS : MOUCHES, MOUSTIQUES,  
MOUCHERONS**



En gardant ceci à l'esprit, la nécessité de la maîtrise de ces insectes volants doit représenter bien plus que la simple installation d'un appareil dans un endroit visible. L'efficacité d'un appareil dépend fortement de sa conception et de son placement, et a par conséquent une relation directe sur le degré de protection.



**A cette fin, LVF a sélectionné pour vous un des meilleurs appareils sur le marché : un piège à insecte à glu qui se dissimule dans un faux plafond.** Non polluant, sans produits chimiques ni odeurs, **écologiquement responsable**, ce désinsectiseur est en outre **économique** et **durable**.

Il devient alors idéal pour les magasins d'alimentation, les supermarchés, les restaurants, les cuisines, les bureaux, les

commerces, les hôtels, les laboratoires d'analyses, les crèches, les écoles, les maisons de retraite...

Élégant et discret, ce plafonnier désinsectiseur présente de nombreux avantages par rapport à un désinsectiseur classique.



• **Sa discrétion.** A la différence des modèles classique, ce désinsectiseur échappe aux regards : ce modèle s'incruste dans les faux plafonds (fixation en lieu et place d'une dalle de 600 mm x 600 mm).



• **Son design unique.** Sa lumière bleutée et douce, son design minimaliste et de ligne épurée offrent une sobriété qui dégage une élégance et une pureté autrement inaccessibles pour ce type d'appareil.

## QUELLE PUISSANCE ?



**En fonction de la superficie à couvrir**  
La puissance en Watt préconisée se calcul par rapport à la superficie de la pièce.  
**Échelle de valeurs : 20 W = 50 à 60 m<sup>2</sup>**

## LAMPE OU TUBE ?



Plus économiques et facile à remplacer que les tubes, les lampes sont équipées d'un ballast électronique. Les tubes sont alimentés par des ballasts ferromagnétiques. Ils garantissent fiabilité et performance.



## Plusieurs critères sont à PRENDRE EN COMPTE pour définir au mieux votre besoin

Désinsectiseurs à plaque de glu

Désinsectiseurs électriques

Désinsectiseurs à plaque de glu

Désinsectiseurs électriques

À FAVORISER

- ✓ En position d'interception entre les zones à protéger et les points de pénétration des insectes
- ✓ Éloigné des ouvertures extérieures pour limiter la compétition avec la lumière solaire riche en UVA
- ✓ Les zones à proximité des préparations alimentaires
- ✓ Les zones périphériques permettant de minimiser les consommables

À ÉVITER

- ✗ Les zones poussiéreuses
- ✗ Les zones de courants d'air
- ✗ Les zones à proximité des préparations alimentaires



- **Sa facilité d'installation.** Partout là où une installation classique est difficile, notamment les lieux où les espaces muraux sont restreints, le modèle plafonnier proposé par LVF est unique, car il est conçu pour être encastré simplement et discrètement dans les faux plafonds.



- **Son entretien aisé.** Les lampes sont accessibles sans manipulations particulières, elles se changent une fois par an pour une utilisation en continu. Tandis que la plaque de glu se remplace tout aussi aisément tous les deux mois.



- **Son faible coût d'exploitation.** Le plafonnier offre une meilleure rentabilité par rapport aux modèles à tube. En effet, l'absence d'un ballast ferromagnétique et d'un starter confère à la lampe 20 W un gain d'énergie de 30 % comparativement à un tube.

Puissance en W	Consommation annuelle	Coût annuel
Lampe 20 W	175 kWh	24,50 €
Tube 20 W + ballast	263 kWh	36,82 €



- **Son principe innovant.** Ce désinsectiseur, référencé par LVF depuis 2018, a immédiatement séduit par son concept unique, son inventivité et son côté pratique. Si l'avis de LVF fut très positif, il en est allé donc de même pour les utilisateurs qui ne cessent de le positionner comme une véritable référence. Cet engouement associé à des critères pertinents (techniques, économiques, écologiques...) l'ont inévitablement élu par LVF produit de l'année 2018/2019.

## AVERTISSEMENT



*Le plafonnier désinsectiseur doit uniquement être utilisé sur des surfaces dépoussiérées et sans mélange de vapeur explosive. Cet appareil n'est pas adapté pour une utilisation dans des granges, étables et autres lieux similaires.*



**50 %**  
C'est l'économie annuelle réalisée par rapport à un modèle à tube.



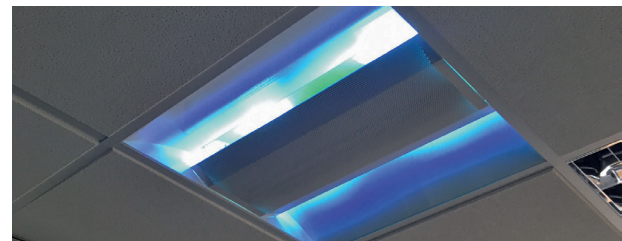
**+100 m<sup>2</sup>**  
C'est la surface opérationnelle du plafonnier



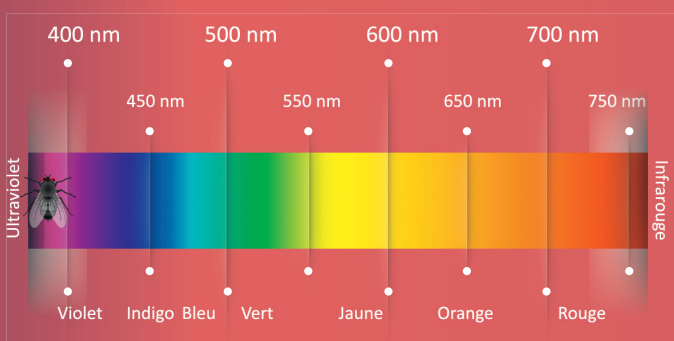
**24/24**  
Le plafonnier est conçu pour fonctionner en continu.



**5 ans**  
C'est la durée de garantie du plafonnier (à l'exclusion des lampes actiniques).

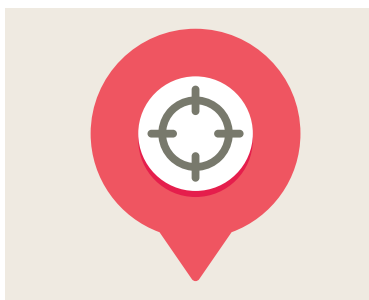


## La lumière SOURCE D'ATTRACTIVITÉ des INSECTES



*La réaction d'orientation d'un animal ou d'un végétal par rapport à la lumière est appelée phototropisme. Elle s'effectue soit dans le sens du rayonnement lumineux (phototropisme positif) pour les insectes par exemple, soit dans le sens opposé (phototropisme négatif). Les insectes sont attirés par les rayonnements UVA (entre 315 et 400 nm), dont le pic d'attraction s'élève à 368 nm.*

# PLAFONNIER DÉSINSECTISEUR



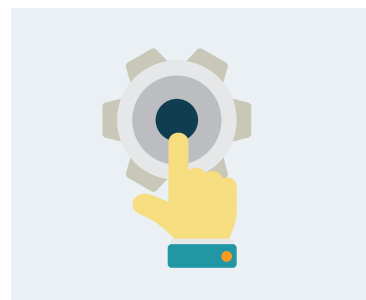
## LIEU D'UTILISATION

Fixer le désinsectiseur dans l'endroit le plus sombre de la surface à protéger, loin des fenêtres et de l'éclairage, donc en évitant la lumière naturelle et l'exposition au soleil. Dans de grands espaces ouverts, l'appareil doit être installé en position centrale.



## INSTALLATION

- Positionnement à l'abri de la lumière.
- Fixation en lieu et place d'une dalle de faux plafond 600 x 600.
- Positionner entre les zones à protéger et les points d'entrée des insectes.



## MAINTENANCE

Remplacement des lampes tous les ans et de la plaque de glu tous les 2 mois.

*(Si fonctionnement 24h/24. Durée de vie moyenne d'une lampe : 9 000 heures.)*

## 6 BONNES RAISONS de le CHOISIR

### 1. PRODUIT DESIGN

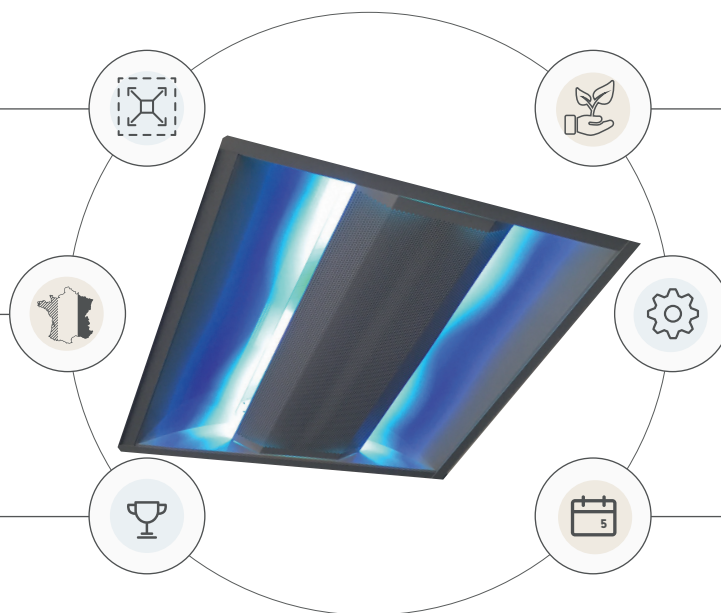
De ligne épurée, le désinsectiseur se révèle d'une grande discrétion

### 2. FABRIQUÉ EN FRANCE

Carrosserie acier, le désinsectiseur est produit en France

### 3. QUALITÉ

Élu produit de l'année 2018/2019 par LVF



### 4. ÉCOLOGIQUE

Non polluant, sans produits chimiques ni odeurs

### 5. ENTRETIEN AISÉ

Entretien simple et rapide

### 6. GARANTIE

Votre désinsectiseur est garanti 5 ans

## Caractéristiques



Puissance

2x20W (E14)



Alimentation

220V / 50 Hz



Consommation

40W maxi



Surface d'application

100 m<sup>2</sup>



Poids

3,6 kg



Dimensions Long x h x larg

59,6 x 59,6 x 75 cm



Référence

Réf. 99.08.1898

### Accessoires

Ampoule anti-insecte

Réf. 99.08.831

Lot de 6 packs glu (blanc)

Réf. 99.08.1899

Lot de 6 packs glu (noir)

Réf. 99.08.1900

**LVF**, vos solutions en rénovation, entretien et maintenance

Mesure et régulation

Accessoires portes  
Chambre froide

Hygiène  
Robinetterie

Grande cuisine

Rénovation  
Protection

Filtration

Moteurs  
et ventilateurs

Outillages



LVF - Z.I Nord - Allée des Épinettes - BAT 9 - 77200 Torcy



Tél. : 01 60 94 00 60 - Fax : 01 60 94 00 69



info@lvf.com